

ОӘЖ 687

**ПОДСЕКЦИЯ 11.6 «ИНЖЕНЕРНАЯ ГРАФИКА»**

**АТЕЛЬЕ ДИЗАЙН ЖОБАСЫ**

**Абсаттар Жаннұр Абдіқалыққызы**

**[auelbekovazhan@mail.ru](mailto:auelbekovazhan@mail.ru)**

Л.Н.Гумилев атындағы ЕҰУ «Дизайн және инженерлік графика» кафедрасының 5  
курс студенті, Астана, Қазақстан

Ғылыми жетекшісі: доцент Садыкова Ж.М

Тігу бизнесі сіз үшін тұрақты және негізгі табыс көзі емес шығар, бірақ тек күнделікті қалыптастыруға деген ұмтылыс тек күшейе түсуде, енді әуесқой барлық жаңа клиенттерді тартатын мамандыққа айналады. Үй шеберханасын жабдықтау туралы шешім қабылдау - ателье, тігінші, бастаушы және тәжірибелі, бөлмені дұрыс жобалау туралы маңызды ерекшеліктерді өз ерекшеліктерімен ескеруі керек.

Бірде-бір атель мұндай пайдалы нысансыз манжеттер ретінде жасай алмайды. Ең дұрысы, әртүрлі болуы керек: біреуі фитингтік бөлмеде, біреуі шеберхананың жұмыс алаңдарында, тігу процесі сіздің соңғы түймеге дейін тұтынушыларға көрінуі үшін.

Магнитолалардың біреуі үй-жайға кіргенде, арнайы киім үлгісін көрсететін жарнама түрінде қызмет етеді.

Назар аударыңыз - функционалды аймақтар

Үй студиясына бөлінген кеңістік сіздің жеке кеңсе болып табылады және ыңғайлы, функционалды, әдемі және ұқыпты болуы керек. Тігін шеберханасы көптеген маталардың, аксессуарлардың, үлгілердің, әртүрлі аксессуарлардың бар болуын көздейтіндіктен, мұның бәрі үшін жеке орынды анықтау қажет. Бірақ, жалпы алғанда, үй студиясын үш негізгі бағытқа бөлуге болады: жұмыс, шығармашылық және қабылдау.

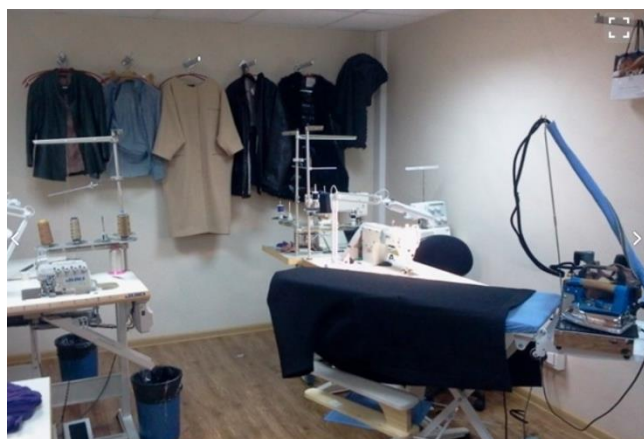
Жұмыс аймағы - тігін машинасымен, оверлокпен, тоқыма, қайшылар және тігіншіге қажетті басқа да заттар бар үстел. Бұл аумақты ең жарықтандырылған жерде, мысалы, терезе арқылы реттеу керек.



Сурет 1. Жұмыс аймағы

Техникалық «базасы»

Үй мануфактурасын немесе ательені жайластыру арқылы сапалы көпфункционалды техниканы үнемдеудің қажеті жоқ. Мәселен, тігін машинасы көп пайдалы, ал үтік – матаның барлық түрлерін оңай үтіктеу керек. Одан басқа сізге қажет: буландырғыш, жинақы үтіктеу тақтасы және оверлок, сонымен қатар клиенттік заттар мен маталарға арналған жеке кір жуғыш машинаны сатып алу ұсынылады.



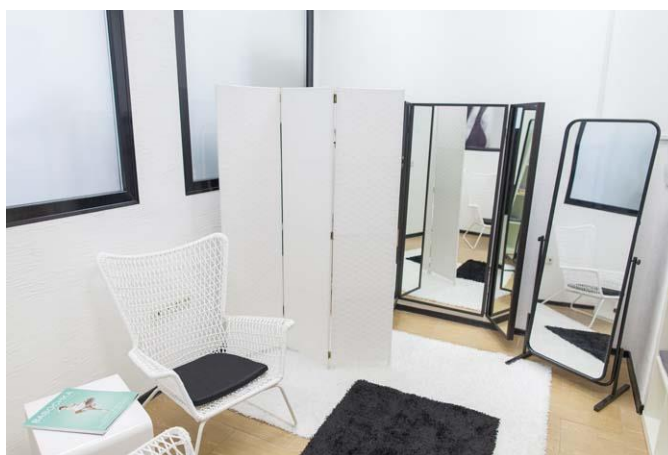
Сурет 2. Жұмыс аймақ

Екінші функционалдық аймақ-шығармашылық, яғни бұл эскиздер жасайтын, қажетті жазбалар, есептер жасайтын, матаны бояйтын аймақ. Шеберхананың шығармашылық аймағын барынша ыңғайлы етіп жасау өте маңызды, ол үшін жоғары және үлкен үстел таңдап, тым төмен көлбеу, жұмыс істеуге болады, және матаның жиегін бүкіл столешка бойынша жаю керек. Жоғарғы үстелдің жанында тиісті орындықты қойып, Жарық туралы ұмытпаңыз: үстел шамы немесе аспалы шам қажет.

Үй жағдайында ателье үй-жайын пайдалануға мұқият қарау керек, шкаф сөрелерін ғана емес, қабырғаларды да пайдалану керек. Олардың бетіне жіп, лекал және қайшылар үшін ілмектері бар перфорацияланған панельді бекітуге болады, түймелер, инелер мен таспалар үшін тар сөрелер мен контейнерлерді бекітуге болады. Қабырғалардың бірінің бойымен сөрелі орнату артық болмайды, бірақ жұмыс және шығармашылық аймаққа мүмкіндігінше жақынырақ, қол созылыңқы жерде қажеттінің бәрі болу үшін.

Шеберханадағы еден әрқашан таза және еркін болуын қадағалаңыз, өйткені аяқтың астына тасталған маталардың бумалары, сондай-ақ ұсақ қоқыс, сол арқылы тек жаңа ғана емес, сонымен қатар тұрақты клиенттерді қорқытып, ұқыпсыздықтың жалпы сезімін тудырады. Егер заттарды аймақтарға бөлгеннен кейін және бөлмедегі мақсатына сай орналасқаннан кейін әлі реттелмеген заттар болса, онда барлығын ұқыпты жинау үшін қосымша сандықтар, себеттер мен едендік контейнерлерді қолдануға болады.

Сіз үйде тұрып, жеке ательені жайғастыруға дайын болған кезде, есіңізде болсын, клиенттік аймақ болмаса, сізге болмайды. Онда ыңғайлы кресло немесе мини-диван (кушетка немесе оттоманка), үлкен айна, өлшеуге арналған ширма және дайын өнімге арналған манекен орналастыру қажет.



Сурет 3. Клиентпен жұмыс залы

Сіздің клиенттеріңіз өздерін жайлы сезіну үшін, қабылдау аймағын безендірген жөн, мысалы, қабырғаға журналдан әсерлі киім үлгілерінің фотосуреттерін бекіту (перфорациясы бар тығын немесе металл панельді пайдалануға болады), кішкентай кофе үстелін қою, нәзік музыкалық сүйемелдеуді қамтамасыз ету. Жалпы, ательені әдемі, сәнді және белгілі бір ортада танымал ету мүмкін, бұл жаңа клиенттерді тартуға мүмкіндік береді.

Тігін шеберханасының дизайн жобасын әзірлеудің өзіндік ерекшеліктері ережелері бар соларды сақтау керек. Ателенің ішкі дизайны тігінші үшін өте маңызды. Ол жерге келген тұтынушылар өздерін жайлы сезінулері керек. Бұл мақалада шеберхананың тігіншігеде тұтынушығада ыңғайлы болатын жақтары жөнінде нақты жазылды.

Тігін шеберханасын тек қана тігін ортасы деп қарамау керек. Адам көркі шүберек демекші әдемі дүниелерді жасап шығаратын орын болғандықтан ол жердің тапсырса берушіге ұнауында қадағалау керек.

Мақала барысында айтып өткендей ір заттың өз орын ережесімен тұрғаны жақсы. Ол жұмыс жасаушығада жеңілдік сезіндеріп жұмыс барысында алаңдамайды, келген тапсырыс берушігеде жағымды болады.

**Қолданылған әдебиет тізімі:**

1. <http://referat.kulichki.net/files/page.php?id=46063>
2. <http://novosibdom.ru/content/view/489/54/>
3. <http://novosibdom.ru/content/category/4/79/54/>
4. Бизнес – планирование: Учебник/под ред. В.М.Попова
5. Бизнес – планирование Учебник/под ред. Е.Р.Орлова